

附件 3

海安市教体系统面向 2026 年毕业生公开招聘教师 初中体育教师岗位技能测试内容

(岗位代码: 21)

一、测试内容

考生在规定时间内(含准备时间)完成 50 米跑、立定跳远、篮球三项任务。

1. 50 米跑

场地器材: 地面平坦、线路清晰的 50 米直线跑道(终点外应有 15 米以上长度的缓冲带), 秒表, 发令旗, 发令哨。

测试方法: 考生一人一组, 采用站立式起跑(不得使用起跑器)。考生听到或看到开始信号后起跑, 考官计时开始, 考生躯干到达终点时停表。

成绩记录: 以秒为单位, 取一位小数, 第二位小数非“0”进“1”。

注意事项: 考生起跑时抢跑超过 3 次, 该项目考试成绩以零分计算。

2. 立定跳远

场地器材: 沙坑(沙面与地面齐平, 起跳线至沙坑不少于 30 厘米), 皮尺。

测试方法: 考生两脚站在起跳线后, 原地两脚同时起跳, 双脚落地后向前走出沙坑。每人可跳三次。

成绩记录: 丈量起跳线后沿至考生身体最近着地点的垂直距离, 以厘米为单位, 四舍五入取整数, 取最好成绩为考生最终成绩。

注意事项: 测试中, 考生起跳时有垫步动作, 或踩线、越线, 起跳成绩无效。

3. 篮球

场地器材：在半场区域内（如图 1 所示），以球场中线与一侧边线交点为圆心、0.5 米半径画一圆弧，形成扇形出发区。在球场半场内相应位置放置四个高度为 1.5 米左右的标志杆，其中，①、④号标志杆位于距中线和边线分别为 2.2 米的点上，②、③号标志杆位于罚球线延长线与 3 分线的交点上。

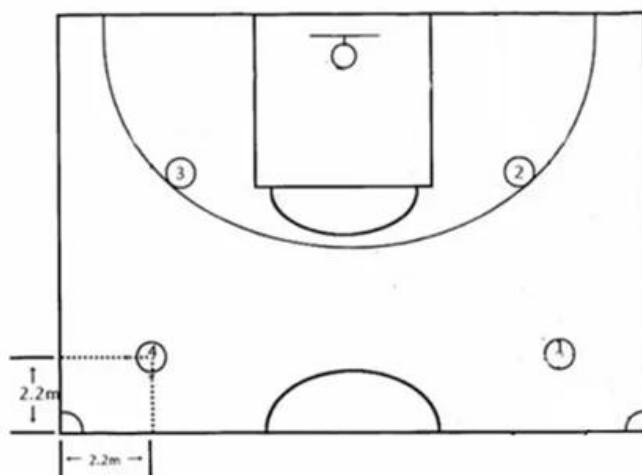


图 1 篮球项目考试场地设置示意图

测试方法：考生必须在出发区内持球（双脚均不得踩线或越线），听到或看到开始信号后出发。考官开动计时表，考生按照图 2 要求运球推进，先后绕过①、②号标志杆后进行投篮，投中后运球沿③、④号标志杆外侧推进，依次绕过④、③号标志杆后进行投篮（如图 2 所示），投中后继续运球沿②、①号标志杆外侧推进（如图 2 所示），依次绕过①、②号标志杆后运球投篮（如图 3 所示），投中后再继续运球沿③、④号标志杆外侧推进，依次绕过④、③号标志杆后进行投篮（如图 3 所示），投中后徒手快速返回出发点（不用运球也不用拿球），脚踩到出发区线或出发区内地面时，考官停止计时表。全程共投篮 4 次，投篮方式不限，运球路线相同。考生须严格按照规定线路运球推进，投篮不中必须补中，补篮地点及投篮方式不限，运球及投篮左右手不限。每人可测试 2 次，取最好成绩为考生最终成绩。

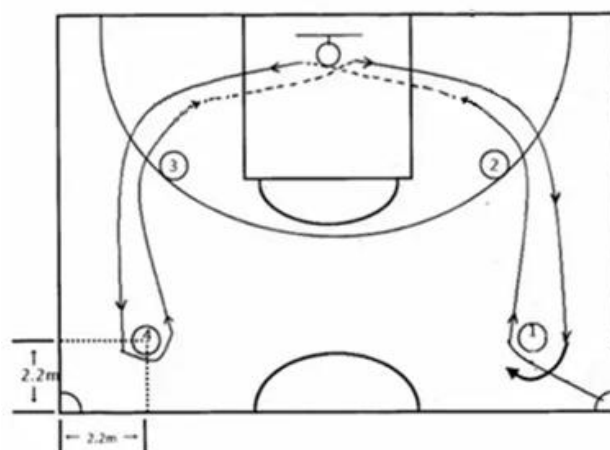


图 2 篮球运球绕杆投篮图

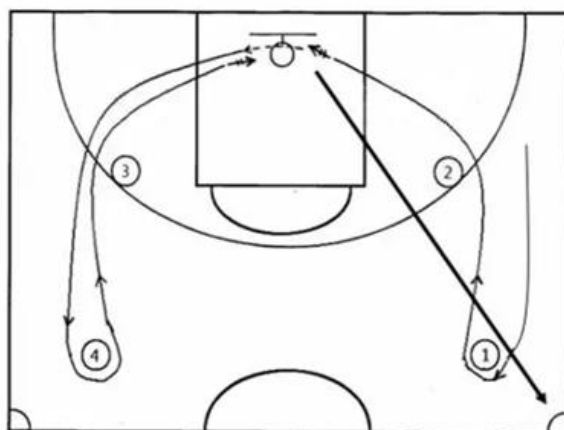


图 3 篮球运球绕杆投篮图

成绩记录：以秒为单位，取一位小数，第二位小数非“0”进“1”。

注意事项：考生在考试过程中违反考试规定（如错杆、漏杆、撞倒杆、投篮未中等）及违犯篮球规则（如带球走、两次运球、携带球），均不计成绩。测试用球男女统一标准为 7 号篮球。

二、成绩计算

三项任务满分各 100 分，按 50 米跑占 40%、立定跳远占 40%、篮球占 20% 的权重，采用百分制计算测试总成绩。